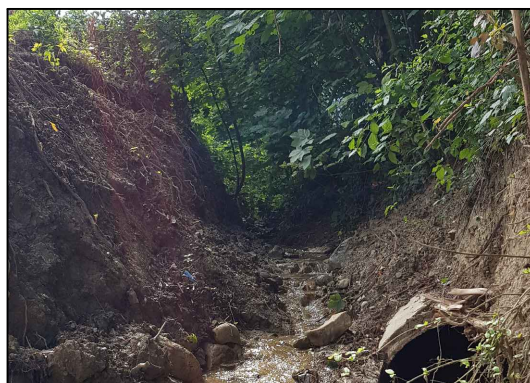




**Comune di  
Baldissero Torinese**  
Citta' Metropolitana di Torino  
Regione Piemonte



**LAVORI DI MESSA IN SICUREZZA DELL'ALVEO E RELATIVE SPONDE  
DEL RIO DELLA PISSA IN FRAZIONE RIVODORA INSISTENTI  
SU PARTICELLE DI PROPRIETÀ COMUNALE**

## PROGETTO ESECUTIVO

OGGETTO

### QUADRO DI INCIDENZA DELLA MANODOPERA

TIMBRI E FIRME

**SRIA**  
s.r.l.

**STUDIO ROSSO  
INGEGNERI ASSOCIATI**

VIA ROSOLINO PILO N. 11 - 10143 - TORINO  
VIA IS MAGLIAS N. 178 - 09122 - CAGLIARI  
TEL. +39 011 43 77 242  
[studiorosso@legalmail.it](mailto:studiorosso@legalmail.it)  
[info@sria.it](mailto:info@sria.it)  
[www.sria.it](http://www.sria.it)

dott. ing. Roberto SESENNA  
Ordine degli Ingegneri Provincia di Torino  
Posizione n.8530J  
Cod. Fisc. SSN RRT 75B12 C665C



dott. ing. Chiara AMORE  
Ordine degli Ingegneri Provincia di Torino  
Posizione n. 8304 J  
Cod. Fisc. MRA CHR 75D99 L219V



CONTROLLO QUALITA'

DESCRIZIONE	EMISSIONE
DATA	AGO/2020
COD. LAVORO	426/SR
TIPOL. LAVORO	E
SETTORE	G
N. ATTIVITA'	01
TIPOL. ELAB.	QM
TIPOL. DOC.	E
ID ELABORATO	11
VERSIONE	0

REDATTO

ing. Luca AGAGLIATE

CONTROLLATO

ing. Chiara AMORE

APPROVATO

ing. Roberto SESENNA

ELABORATO

11



**Progetto Esecutivo**

Num.Ord. TARIFFA	INDICAZIONE DEI LAVORI E DELLE SOMMINISTRAZIONI	Quantità	I M P O R T I		COSTO Manodopera	incid. %
			unitario	TOTALE		
	R I P O R T O					
	<b>LAVORI A CORPO</b>					
1 01.A01.A15.010	Scavo generale, di sbancamento o splateamento a sezione aperta, in terreni sciolti o compatti, oltre i 4 m di profondità, eseguito con mezzi meccanici, esclusa la roccia da mina ma ... o l'area del cantiere Anche in presenza di acqua fino ad un battente massimo di 20 cm, solo per la parte eccedente i 4 m  SOMMANO m <sup>3</sup>	375,00	5,04	1'890,00	606,50	32,090
2 01.A01.A30.005	Scavo a sezione obbligata con mezzi meccanici inscarpate di fiumi, torrenti, rivi, canali e simili, di materie di qualsiasi natura purché rimovibili senza l'uso di mazze e scalpeli ... nto di sponda e colmata depressioni Con trasporto sino ad una distanza massima di m 300 e per un volume di almeno m <sup>3</sup> 1  SOMMANO m <sup>3</sup>	626,00	13,24	8'288,24	4'807,18	58,000
3 01.A02.A08.030	Demolizione parziale di strutture di fabbricati fuori terra, con mezzi meccanici, valutata per la cubatura effettiva, compreso abbassamento, carico e trasporto ad impianto di trattamento autorizzato, escluse eventuali opere di presidio e oneri di conferimento Muratura in calcestruzzo  SOMMANO m <sup>3</sup>	10,00	203,46	2'034,60	1'704,38	83,770
4 01.A04.B20.020	Calcestruzzo a prestazione garantita in accordo alla UNI EN 206, per strutture di fondazione (plinti con altezza < 1.5 m, platee di fondazione e muri di spessore < 80 cm. cordoli, ... gati 32 mm, Cl 0.4. Fornitura a piè d'opera, escluso ogni altro onere. Classe di resistenza a compressione minima C32/40  SOMMANO m <sup>3</sup>	10,76	98,12	1'055,77	0,00	
5 01.A04.C30.015	Getto in opera di calcestruzzo cementizio preconfezionato eseguito con pompa compreso il nolo della stessa In strutture armate  SOMMANO m <sup>3</sup>	10,76	25,73	276,85	122,76	44,340
6 01.A04.E00.005	Vibratura mediante vibratore ad immersione, compreso il compenso per la maggiore quantità di materiale impiegato, noleggio vibratore e consumo energia elettrica o combustibile Di calcestruzzo cementizio armato  SOMMANO m <sup>3</sup>	10,76	8,89	95,66	68,95	72,080
7 01.A04.F00.015	Barre per cemento armato lavorate e disposte in opera secondo gli schemi di esecuzione In acciaio ad aderenza migliorata B450A o B450C per gli usi consentiti dalle norme vigenti  SOMMANO kg	860,80	1,53	1'317,02	757,29	57,500
8 01.A04.H10.005	Casserature per strutture in conglomerato cementizio semplice od armato quali muri di sostegno, muri di controripa e simili, compreso il puntellamento ed il disarmo, misurando esclusivamente lo sviluppo delle pareti a contatto dei getti In legname di qualunque forma  SOMMANO m <sup>2</sup>	46,00	33,50	1'541,00	1'400,61	90,890
	A R I P O R T A R E			16'499,14	9'467,67	

COMMITTENTE:

ELABORATO 11 – Quadro di incidenza della manodopera

426/SR-E-G01-QME-11-0

Pag. 1

AGOSTO 2020



**Progetto Esecutivo**

Num.Ord. TARIFFA	INDICAZIONE DEI LAVORI E DELLE SOMMINISTRAZIONI	Quantità	I M P O R T I		COSTO Manodopera	incid. %
			unitario	TOTALE		
	R I P O R T O			16'499,14	9'467,67	
9 01.A18.A20.005	Posa in opera di carpenterie in ferro, per grandi orditure, tralicci, capriate, pilastri e simili in profilati normali con lavorazione saldata, chiodata o bullonata  SOMMANO kg	72,60	2,82	204,73	182,05	88,920
10 01.A18.A25.010	Carpenteria varia per piccoli lavori non di serie, come travi isolate, opere di rinforzo, passerelle pedonali, centine, archi, capriatelle, pilastri composti, compresa la verniciatura ad una ripresa antiruggine A lavorazione saldata  SOMMANO kg	72,60	4,25	308,55	225,98	73,240
11 01.A21.A50.005	Compattazione con rullo pesante o vibrante dello strato di fondazione in misto granulare anidro o altri materiali anidri, secondo i piani stabiliti, mediante cilindatura a strati ... i sino al raggiungimento della compattezza giudicata idonea dalla direzione lavori Per spessore finito superiore a 30 cm  SOMMANO m <sup>2</sup>	400,00	1,74	696,00	368,46	52,940
12 01.A21.A50.010	Compattazione con rullo pesante o vibrante dello strato di fondazione in misto granulare anidro o altri materiali anidri, secondo i piani stabiliti, mediante cilindatura a strati ... parati sino al raggiungimento della compattezza giudicata idonea dalla direzione lavori Per spessore finito fino a 30 cm  SOMMANO m <sup>2</sup>	500,00	1,29	645,00	341,46	52,940
13 01.P03.C60.005	Misto granulare di cava o di fiume, anidro, conforme alle prescrizioni della città' attualmente vigenti, composto di grossa sabbia e ciottoli di dimensioni non superiori a cm12, assolutamente scevro di materie terrose ed organiche con minime quantità' di materie limose o argillose sfuso  SOMMANO m <sup>3</sup>	50,00	16,79	839,50	0,00	
14 01.P24.A10.005	Nolo di escavatore con benna rovescia compreso manovratore, carburante, lubrificante, trasporto in loco ed ogni onere connesso per il tempo di effettivo impiego, della capacità' di m <sup>3</sup> 0.500  SOMMANO h	8,00	61,11	488,88	295,28	60,400
15 01.P24.A50.005	Nolo di pala meccanica cingolata, compreso autista, carburante, lubrificante, trasporto in loco ed ogni onere connesso per il tempo di effettivo impiego Della potenza fino a 75 HP  SOMMANO h	12,00	57,53	690,36	442,93	64,160
16 01.P26.A60.010	Trasporto e scarico di materiale di scavo, demolizione e/o rifiuto ad impianto di trattamento autorizzato, esclusi i relativi oneri e tributi se dovuti. In impianto di trattamento autorizzato, fino alla distanza di 5 km  SOMMANO m <sup>3</sup>	50,00	1,59	79,50	44,33	55,760
17 08.A30.G06.030	Provvista e posa in opera di tubi autoportanti in calcestruzzo vibrocompresso ad alta resistenza, con piano di appoggio, muniti di giunto a bicchiere con anello di tenuta in gomma, ... per dare l'opera perfettamente ultimata a regola d'arte del diametro interno di cm 100					
	A R I P O R T A R E			20'451,66	11'368,16	

COMMITTENTE:

ELABORATO 11 – Quadro di incidenza della manodopera

426/SR-E-G01-QME-11-0

Pag. 2

AGOSTO 2020



**Progetto Esecutivo**

Num.Ord. TARIFFA	INDICAZIONE DEI LAVORI E DELLE SOMMINISTRAZIONI	Quantità	I M P O R T I		COSTO Manodopera	incid. %
			unitario	TOTALE		
	R I P O R T O			20'451,66	11'368,16	
18	e dello spessore minimo di cm 11 SOMMANO m	2,50	135,85	339,63	101,82	29,980
08.A35.H05.025	Provvista e posa in opera di tubi in PVC rigido per fognature serie UNI EN 1329 tipo 302, compreso il carico e lo scarico a pie' d'opera, la loro discesa nella trincea, esclusa sol ... formazione del letto di posa e del rinfianco in materiale idoneo, da compensarsi a parte: del diametro esterno di cm 20 SOMMANO m	20,00	18,09	361,80	172,18	47,590
19	Provvista e posa in opera di tubi in PVC rigido per fognature serie UNI EN 1401-1, giunto a bicchiere con anello elastomerico di tenuta per sistemi di fognatura e scarichi interrati ... ro e provvista per dare l'opera perfettamente ultimata a regola serie SN 2 kN/m <sup>2</sup> SDR 51: del diametro esterno di cm 31,5 SOMMANO m	4,00	49,21	196,84	90,13	45,790
20	08.A35.H10.020 Esecuzione di scogliere con massi provenienti da cave aperte per conto dell'impresa disposti in sagoma prestabilita di volume comunque non inferiore a m <sup>3</sup> 0,30 e di peso superiore a ... resa la preparazione del fondo, l'allontanamento delle acque ed ogni altro onere per dare l'opera finita a regola d'arte SOMMANO m <sup>3</sup>	366,84	57,09	20'942,90	4'712,15	22,500
21	18.A30.A40.005 Inerbimento di una superficie piana o inclinata tramite semina a spaglio di un miscuglio di sementi di specie erbacee selezionate ed idonee al sito, esclusa la preparazione del piano di semina per superfici inferiori a m <sup>2</sup> 1.000 SOMMANO m <sup>2</sup>	137,49	1,02	140,24	117,38	83,700
22	18.A65.A20.005 Decespugliamento di scarpate stradali o fluviali invase da rovi, arbusti ed erbe infestanti con salvaguardia della rinnovazione arborea ed arbustiva naturale di altezza superiore a ... raccolta e trasporto ad impianto di trattamento autorizzato o altro luogo indicato dalla D. L. dei materiali di risulta SOMMANO m <sup>2</sup>	210,75	0,71	149,63	89,78	60,000
23	18.A65.A45.005 Abbattimento di alberi in condizioni di minima difficoltà, esclusa l'estirpazione della ceppaia, compreso il trasporto del materiale di risulta sezionato in luogo idoneo su indicazione della D. L., per piante di altezza inferiore a 15 m, senza ausilio di elevatore a cestello. SOMMANO cad	10,00	27,37	273,70	150,54	55,000
24	18.P05.A58.010 Geotessile tessuto (GTX-W) a bandelle in polipropilene, prodotto in regime di qualità secondo ISO 9001 e marcato CE per le funzioni di separazione e rinforzo nelle costruzioni di t ... secondo EN 13249, 13250, 13251 resistenza a trazione longitudinale/trasversale non inferiore a kN/m 27/27 (EN ISO 10319) SOMMANO m <sup>2</sup>	540,00	1,06	572,40	0,00	
25	19.P03.A70.015 Recinzione area campi da calcio in rete di filo di ferro trafilato, rivestito di plastica, maglia 50x50, colore verde, altezza m 2,20, telaio di SOMMANO m <sup>2</sup>					
	A R I P O R T A R E			43'428,80	16'802,14	

COMMITTENTE:

ELABORATO 11 – Quadro di incidenza della manodopera

426/SR-E-G01-QME-11-0

Pag. 3

AGOSTO 2020



